

Preise (gültig ab 10.05.2023)

	Größe	Pensionspreis / Monat	
		1 Person	2 Personen
1-Zimmer-Apt.	ca. 31 m ²	€ 1.685,00	
2-Zimmer-Apt.	ca. 45 m ²	€ 2.051,00	€ 2.585,00
2-Zimmer-Apt.	ca. 62 m ²	€ 2.617,00	€ 3.151,00

Mit Mietbeginn wird eine Kautionshöhe in Höhe des 1,5-fachen Pensionspreises fällig.

Leistungen (im Pensionspreis enthalten)

Apartment	Miete, Heizung, Warm- und Kaltwasser (verbrauchsunabhängig) Notrufnummer über Telefon (Telefonapparat wird nicht gestellt) Telefongrundgebühr, Telefonate innerhalb des Hauses Balkon Badezimmer mit ebenerdiger Dusche, Waschmaschinenanschluss Kleinküche, Kühlschrank, Garderobenschrank (nur im 1-Zimmer-Apartment) Kabelanschluss
Service	3-Gänge-Menü zur Mittagszeit inkl. Mineralwasser Reinigung (wöchentlich Fußböden, sanitäre Anlagen; Fenster 1x im Quartal) Etagendienst Rezeption (rund um die Uhr besetzt) Pflegefachkräfte bei Notfällen Sozialdienst Apothekendienst
Aktivitäten/Kultur	kulturelle Veranstaltungen (Konzerte, Filmvorführungen, Lesungen und vieles mehr) Gymnastik, Tanzen, Wandern, Chor, Englisch, Handarbeit, Malkurs, Gesellschaftsspiele
Räumlichkeiten	Fest- und Konzertsaal für 350 Personen Schwimmbad, Sauna, Gymnastikraum, Fitnessgeräte Gesellschaftsraum, Bibliotheken, Musikzimmer Räumlichkeiten für eigene Feiern Terrasse, Gartenanlage, Parkplatz
Seelsorge	hauseigene Kapelle (evangelische, katholische, ökum. Gottesdienste) seelsorgerliche Begleitung, Gesprächskreise

zusätzliche Kosten im Apartment

Telefon	Telefonate je angefangene Minute	
	innerhalb Deutschlands (Mo-Fr 7-19 Uhr)	€ 0,03
	innerhalb Deutschlands (Mo-Fr 19-7 Uhr, Sa + So)	€ 0,02
	außerhalb Deutschlands	€ 0,12
	Gespräche ins Mobilfunknetz	€ 0,12
	Flatrate (ins deutsche Festnetz) monatlich	€ 18,00
Notruf	Notruf mit Handsender, monatlich	€ 14,00
Internet	Internetanschluss (auch WLAN) im Apartment: auf eigene Kosten und Vertragsabschluss ausschließlich über unseren Vertragspartner Vodafone	
Fremdkosten	Stromkosten nach Verbrauch Versicherung (z.B. Hausrat- und Haftpflichtversicherung) Rundfunkbeitrag für Radio und Fernsehen	

Angebote und Dienstleister

Aktivitäten	Ausflüge und Reisen Aquagymnastik, Gedächtnistraining, Qigong, Sitz-Yoga Computerraum, Computerkurse
Dienstleistungen	Servieren von Mahlzeiten ins Apartment Restaurantservice für eigene Feiern Wäscherei und chemische Reinigung Handwerkerdienste Gästezimmer
Ladenpassage	Minimarkt Friseur, Fußpflege, Kosmetik Café-Restaurant Tiefgarage
Gesundheit	internistische Arztpraxis, Praxis für Physiotherapie regelmäßige Sprechstunde verschiedener Fachärzte Hörgeräteakustiker, Optiker hauseigener ambulanter Pflegedienst hauseigene stationäre Pflege

Beratung und Vermietung

Interessieren Sie sich für ein Apartment im Wohnstift Otto Dibelius?

Für eine telefonische Beratung, Erst-Informationen oder Terminvereinbarung für eine Besichtigung stehen Ihnen Bahia Damke, Carola Hoffmann und Katrin Kuschy gern zur Verfügung.

Telefon 0 30/76 11 11 54 oder vermietung@wohnstift-berlin.de

Der richtige Zeitpunkt

Machen Sie sich rechtzeitig Gedanken! **Wie möchten Sie in Zukunft leben?**

Eigenständig – Aktiv – in Gemeinschaft – mit vielfältigen Angeboten – entlastet von Alltagsdingen?

Planen Sie frühzeitig! Damit Sie entspannt, fit und vital dem Einzug entgegensehen können.

Wir unterstützen Sie dabei.

Interessante Informationen für Sie Wartezeiten

Aufgrund der Nachfrage existieren abhängig vom Apartmenttyp längere Wartezeiten. 1-Zimmer-Apartments können häufig im Verlauf von ein bis eineinhalb Jahren angeboten werden, bei den 2-Zimmer-Apartments ist die Wartezeit bedeutend länger.

Besichtigung im Wohnstift Otto Dibelius

Wenn die längeren Wartezeiten mit Ihrer persönlichen Planung im Einklang stehen, vereinbaren Sie am besten einen Termin mit uns, um das Haus, die Apartments, das Konzept und die Atmosphäre kennen zu lernen. **Telefon 0 30/76 11 11 54 oder vermietung@wohnstift-berlin.de**

Bewerbung (unverbindlich)

Sie können sich mit unserem Bewerbungsformular für die Anmietung eines Apartments bewerben und gelangen so auf die Vormerkliste. Dieser erste Schritt der Vormerkung ist jedoch unverbindlich, da die Anzahl der Bewerbungen das Apartmentangebot deutlich übersteigt. Die Bewerbungsunterlagen erhalten Sie über die Abteilung Vermietung. Abhängig von der Anzahl der eingegangenen Bewerbungen und der zur Verfügung stehenden, vermietbaren Apartments, besteht die Chance einer verbindlichen Anmeldung.

Anmeldung (verbindlich)

Jährlich bieten wir anhand freier Kapazitäten Bewerber*innen verbindliche Anmeldungen an. Voraussetzung ist in jedem Fall, dass Sie

- ❖ persönlich vor Ort eine Beratung und Besichtigung hatten und JA zu unserem Haus sagen.
- ❖ ab Anmeldung planen, in den nächsten zwei Jahren in das Wohnstift Otto Dibelius zuziehen.
- ❖ ggf. an einem ärztlichen Gesundheitscheck in der im Wohnstift ansässigen Arztpraxis teilnehmen.

Formalitäten der Anmeldung

- ❖ Einreichung des Aufnahmeantrages mit Ihren persönlichen Angaben und Wünschen hinsichtlich des Apartmenttyps
- ❖ Einzahlung einer Aufnahmegebühr in Höhe von € 750,00 pro Person. Diese beinhaltet:
 - ein Probewohnen (5 Tage von Montag bis Freitag inkl. Frühstück und Mittagmenü).
 - Wir laden Sie regelmäßig zu ausgewählten kulturellen Veranstaltungen ein.

Probewohnen

Das Probewohnen ist eine Möglichkeit, das Haus, die Menschen, die hier leben und arbeiten und die Atmosphäre kennenzulernen. Dafür stehen Ihnen eingerichtete Apartments und Gästezimmer zur Verfügung. Genaue Informationen und Preise entnehmen Sie bitte dem beigegeführten Flyer. Die Buchung erfolgt über das Sekretariat: **Telefon 0 30/76 11 11 51, sekretariat@wohnstift-berlin.de**

Wohnstift Otto Dibelius gGmbH

Für die gerichtliche und außergerichtliche Vertretung der Wohnstift Otto Dibelius gGmbH ist verantwortlich:

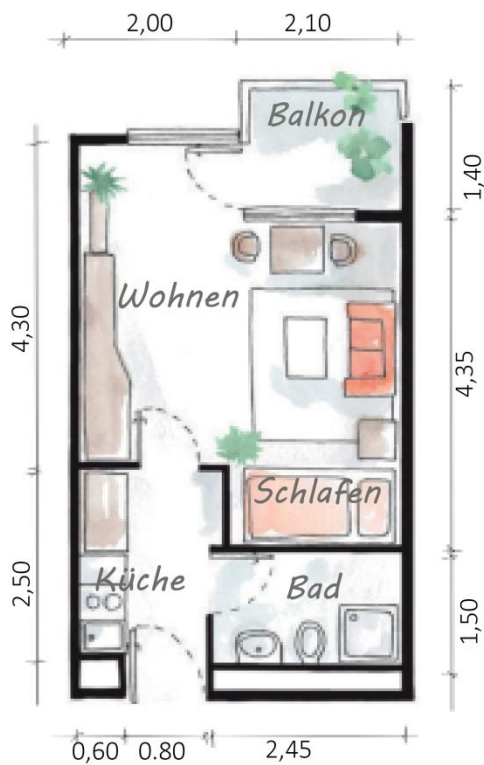
Stiftsleitung	Michael Eismann	- Geschäftsführer
---------------	-----------------	-------------------

Otto Dibelius Diakonie e.V.

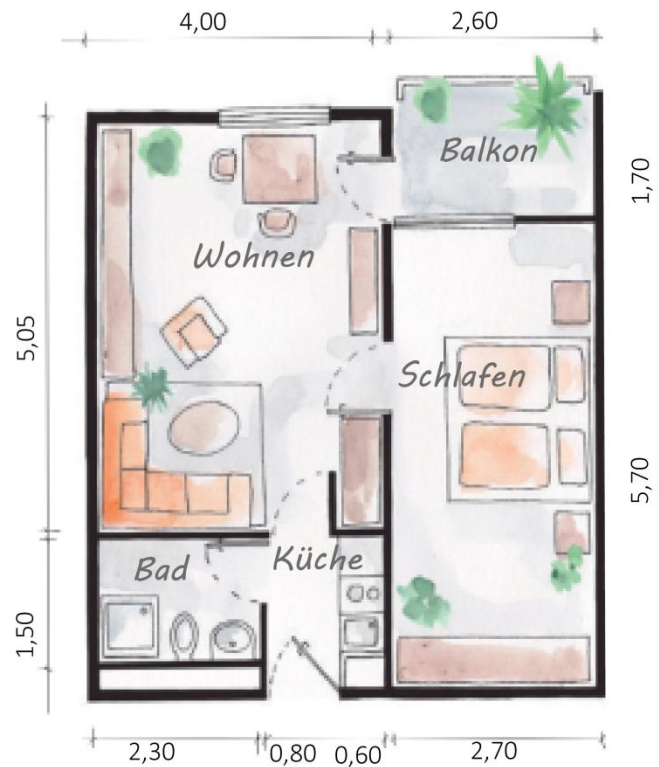
Die Otto Dibelius Diakonie e.V. ist der Trägerverein und Gesellschafter der Wohnstift Otto Dibelius gGmbH. Der Verein wird vertreten durch:

Geschäftsführender Vorstand	Ralf Nordhauß	- Vorsitzender
	Dr. Melanie Arndt	- stellv. Vorsitzende
	Winfried Böttler	- stellv. Vorsitzender

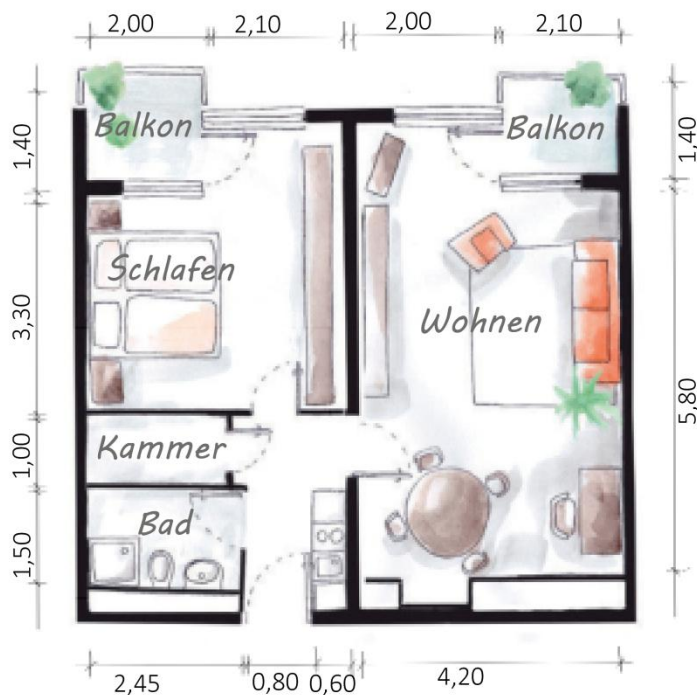
Grundrisse



Einzimmer-Apartment 31 m²



Zweizimmer-Apartment 45 m²



Zweizimmer-Apartment 62 m²

Jedes Apartment verfügt über eine kleine Einbauküche, ein Badezimmer inkl. Waschmaschinenanschluss sowie einen Balkon (das 2-Zimmer-Apartment 62m² hat zwei Balkone).

*Maße sind ungefähre Angaben- keine Gewähr!